

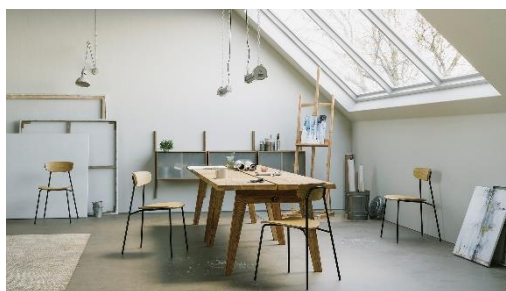
NOVINKA: ŽIDLE TRIVI – LEHKOST DESIGNU OD LD SEATING!

## LD Seating

Lehkost designu, krása a komfort v kombinaci se zachováním funkčnosti a spolehlivosti. To vše v sobě skrývá nová židle Trivi, která vznikla díky spolupráci LD Seating, předního výrobce kancelářského sezení z Boskovic, s českým designérem Martinem Foretem.

Trivi bude nejen prvkem, který upoutá pozornost v každém typu interiéru, ale také funkčním sezením. Proto se hodí jak do interiérů rodinných domů či bytů, do uměleckých ateliérů, ale i do čekacích prostor nebo kaváren.

Ocelová kostra židle Trivi může být nejen elegantně černá, ale dá se nalakovat do široké škály barev. Perfektní kluzáky s hladkým povrchem, osazené do nohou židle, umožní velmi snadnou manipulaci na koberci i dřevěné, popřípadě keramické podlaze. Designový sedák i opěradlo ze světlé nebo černé mořené dubové dýhy mají ergonomický tvar, který slibuje pohodlné sezení. Tato série zahrnuje kromě židle klasické výšky i židli barovou.



PROFIL NÁBYTEK SLAVÍ 30 LET!

Počátkem roku 1991 se zásadně změnily životy čtyř zakladatelů. Založili firmu, a vydali se nepředvídatelnou podnikatelskou cestou. Díky nástrahám a trnům, které cestou potkali, se dokázali zocelit a dostat se až sem. Je tomu již

PROFIL  
PROFIL

### 30 let od rozhodnutí.

Čtyři truhláři začínali jako parta, která pracovala v malé pronajaté dílně v prostorách bývalého okresního bytového družstva. Nyní PROFIL NÁBYTEK vyrostli ve firmu zaměstnávající téměř 70 zaměstnanců. Majitelé svorně dodávají: *"Uvědomujeme si, že klíčem pro úspěch není pouze tvrdá práce a těší nás, že právě my můžeme s hrdostí a vděkem hledět na naši firmu. Chceme proto poděkovat vám Všem – našim partnerům, zákazníkům, rodinám, a především našim zaměstnancům, kteří jsou nedílnou součástí našeho týmu. Jste to právě vy, kdo nám pomáhá růst a zdokonalovat se. Díky tedy patří hlavně VÁM! Bez vás bychom totiž tak daleko nikdy nedošli".*

Vize PROFILU NÁBYTEK do budoucna?

*"Máme za sebou krásných 30 let, a i v budoucnu tu chceme být stále pro vás. Chceme se i nadále podílet na tvorbě prostředí, ve kterém se cítíte dobře. Budoucnost nám není lhostejná, proto bereme plnou zodpovědnost za naši přírodu, zušlechťujeme materiály, které nám dává a z nich tvoříme produkty, které se mohou pyšnit svou kvalitou, nadčasovostí a funkčností. V čemž chceme pokračovat i nadále".* říkají zakladatelé.

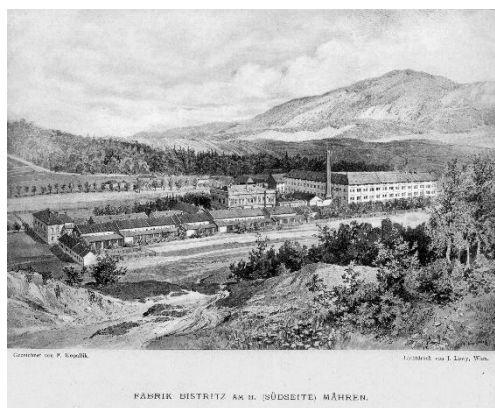


### 160 LET OHÝBANÉHO NÁBYTKU V BYSTRICI POD HOSTÝNEM...



**Továrna na ohýbaný nábytek byla v Bystřici pod Hostýnem založena vynálezcem, designérem a německým podnikatelem, Michaelem Thonetem v roce 1861. Ten se pro toto místo rozhodl kvůli okolním bukovým lesům, výhodné logistické poloze a pracovitosti místních obyvatel. Továrna si za dobu svého fungování prošla různými obdobími rozkvětu i úpadku, ikonický ohýbaný nábytek se však v jejím areálu vyrábí nepřetržitě až dodnes.**

*„Michael Thonet byl vizionář. Díky vynálezu*



Továrna v Bystřici p. Hostýnem

ocelové pásnice umožnil strukturu vláken bukového dřeva podvolit se do zvolené formy. Tímto objevem a také průmyslovým uspořádáním práce spustil revoluci ve výrobě nábytku. Spolu se vzpomínanou průmyslovou výrobou vnesl do oblasti nábytku lehkost, funkčnost, design, a to byly atributy, které se do té doby společně u nábytku nevyskytovaly,“ uvádí generální ředitel společnosti TON, Milan Dostálík.

„Kromě revolučního produktu však vybudoval i úplně odlišnou obchodní a marketingovou strategii. Už v roce 1859 například prezentoval svoje výrobky v prvním katalogovém listu. Z historie se stále učíme a jsme hrdí na to, že továrna funguje i dnes a my jsme další generací, která ji posouvá vpřed,“ dodává Milan Dostálík.

„Jsme šestou generací, která píše příběhy ohýbaného nábytku z Bystřice pod Hostýnem. To nás nutí myslet i na generace budoucí – ve vztahu k tomuto místu také obecně přemýšlet nad tím, jak konkrétně přispět k dostatečné kvalitě životního prostředí,“ vysvětluje Milan Dostálík. TON se proto zaměřuje nejen na neutralitu svojí uhlíkové stopy, ale začne také nabízet vedle oprav rákosového výpletu i renovaci celých produktů. „Chceme se zaměřit na prodloužení životního cyklu produktů a připomínat, že se někdy stačí vrátit k tomu, co používaly už generace před námi,“ dodává Dostálík.



Ohýbání dřeva okolo roku 1900



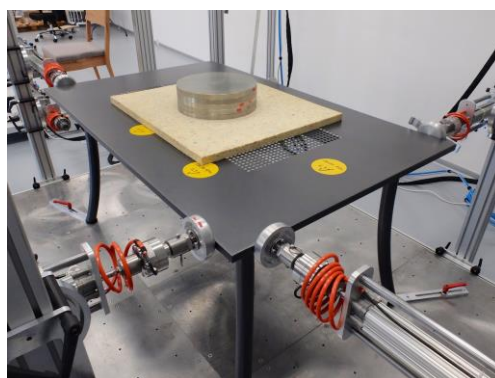
Generální ředitel Ing. Milan Dostálík



## ZKUŠEBNA NÁBYTKU TZÚ



Zkušebna nábytku TZÚ testuje na vyspělých technologiích nové generace. Snaha o modernizaci technické základny pro zkoušení a certifikaci nábytku, dostupné hlavně pro české



a slovenské výrobce a distributory, vyústila v polovině loňského roku v otevření Technologického centra pro zkoušení nábytku ( [www.zkusebnanabytku.cz](http://www.zkusebnanabytku.cz) ), které vzniklo při Textilním zkušebním ústavu v Brně (TZÚ). Nová akreditovaná zkušebna disponuje technologicky vyspělým zařízením pro zkoušení všech typů nábytku od židlí a stolů přes postele a matrace až po čalouněný a úložný nábytek.

Na začátku letošního roku byl technologický park zkušebny rozšířen o nejmodernější zkušební zařízení od předního německého dodavatele. Pro zákazníka je hlavním přínosem této technologie, založené na využití tenzometrů (elektronických snímačů síly), především garance přesnosti provedeního testu ve vztahu k příslušným normám. Tedy, že zkouška byla provedena přesně podle parametrů požadovaných normou v rámci pouze přípustných odchylek.



**„O NÁBYTKU s jistotou...“** naleznete na [www.nabytek-jistota.cz](http://www.nabytek-jistota.cz), další info na: [www.ceska-kvalita-nabytek.cz](http://www.ceska-kvalita-nabytek.cz), [www.czechfurniture.com](http://www.czechfurniture.com) a [acn@czechfurniture.com](mailto:acn@czechfurniture.com)