

ARELLA - ANDĚLSKÉ MATRACE OD AHORNU



Arella je nová andělsky měkká řada matrací. Pokud se vám nedaří se rozhodnout mezi latexovou a pěnovou matrací, tak nyní je toto dilema za vás úspěšně vyřešeno! Matrace Arella totiž nabízí to nejlepší z obou.

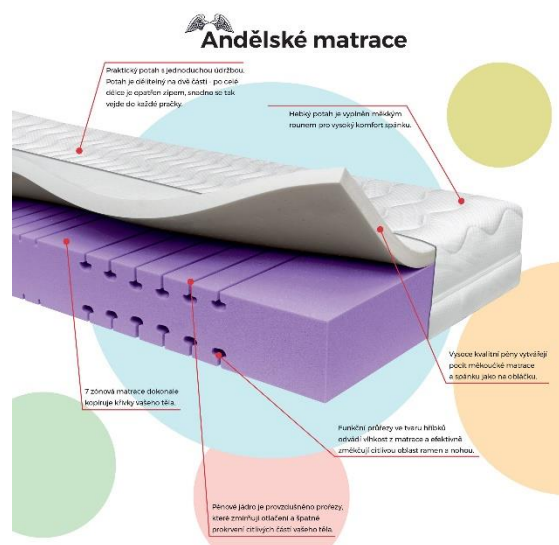


„Kvalitní HR pěna, která dává latexové matraci křídla“

Takové je podle výrobce AHORN CZ nadpozemské spojení měkoučké matrace Arella s přírodní latexovou pěnou. Matrace využívá výhody přírodního materiálu a zároveň je lehká, vzdušná. To je výhoda

oproti čistě latexovým matracím, které bývají těžké a hůř se s nimi manipuluje. Novinka nabízí tělu odpočinek jako v přírodě, a zároveň lehkost a vzdušnost.

AHORN CZ nabízí 4 varianty, a to s latexem Arella Medi a Arella Soft Medi. Nebo bez latexu Arella a Arella Soft.



Více na www.ahorn.cz

ŽIDLE TRIVI V ČALOUNĚNÉM PROVEDENÍ!

LD Seating

Posezení na minimalistických židlích TRIVI je nyní ještě pohodlnější než doposud! Zákazníci si je nově mohou pořídit také v provedení s čalouněným sedákem. Lehký a nadčasový design zůstává. Nově se však přizpůsobí i těm, kdo raději sedí na měkkém. Spojení ergonomického tvaru a čalounění tak cílí na milovníky stylového nábytku i stoupence maximálního komfortu.



Čalouněný sedák nabízí LD Seating u všech tří modelů židle TRIVI. Jak u nízké varianty, tak u obou typů barových židlí.

Vybrat si lze ze široké nabídky čalounických látek různých barev a textur, mezi kterými jistě najdete tu, která nejlépe doladí vaši kavárnu, zasedací místnost nebo interiér.



Vkusu přizpůsobí i další detaily židlí ze série TRIVI. Kovové nohy jsou standardně dostupné ve třech barevných variantách. Dubovou dýhu opěradla si může zákazník objednat ve světlém a černém provedení. Celou kolekci navrženou designérem Martinem Foretem doplňuje jednoduchý konferenční stůl ve stejném designu.



Židle TRIVI jsou stohovatelné...

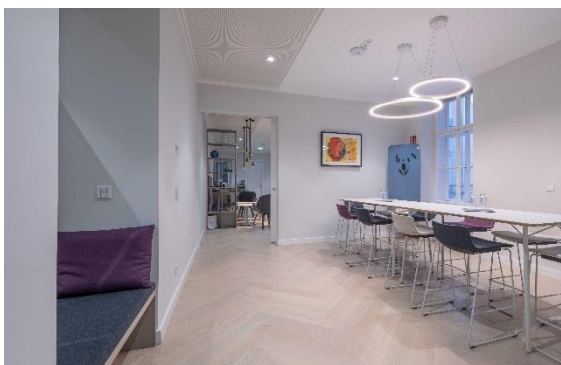
WIESNER – HAGER: KANCELÁŘE PHARMIG

wiesner hager

Wiesner-Hager vybavili nové kanceláře Rakouské asociace farmaceutického průmyslu – Pharmig, které jsou moderní a minimalistické. Pastelová barevná paleta dodává prostoru lehký tón.



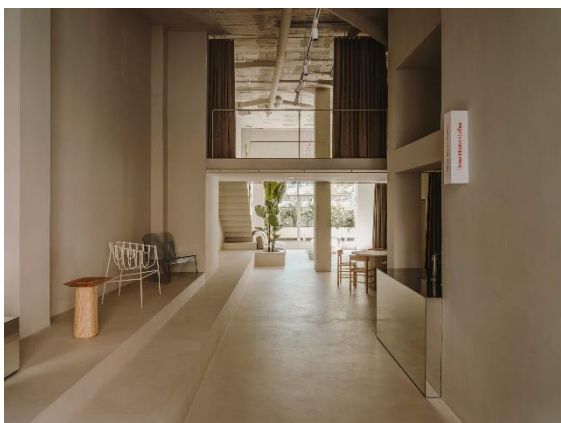
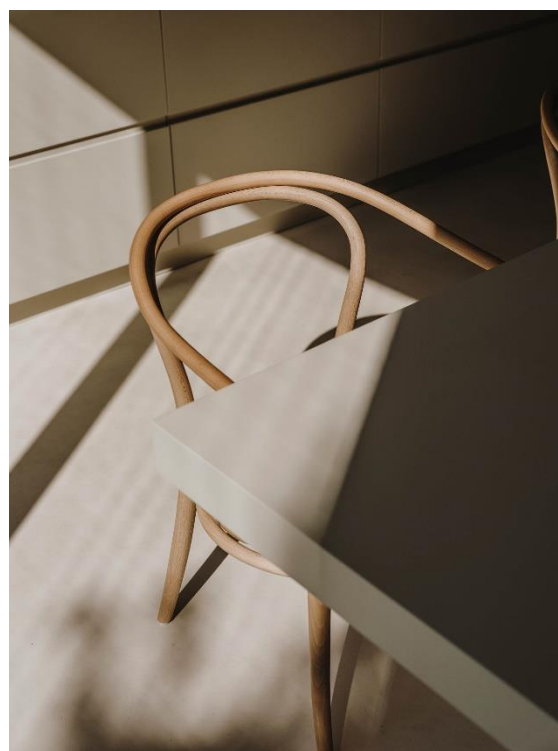
Design nových kanceláří asociace Pharmig zaujal také porotu udělující ocenění „Kancelář roku“. Realitní společnost CBRE jím každoročně upozorňuje na nejkvalitnější kanceláře v zemi. Pharmig byl jedním z finalistů v kategorii malých firem.



SIX N. FIVE: Z IMAGINÁRNÍHO SVĚTA DO REALITY



Multidisciplinární studio Six N. Five otevřelo multifunkční prostor v srdci největšího města Katalánska, Barceloně. Kreativní práce začíná vždy v hlavě tvůrce. Z myšlenek se přetaví do skic, 3D modelu a pak zhmotněného výsledku. Někdy však zůstává v rovině vizualizací, které vtáhnou do jiného světa. Právě takové on-line, a v poslední době i off-line, světy vytváří studio Six N. Five.



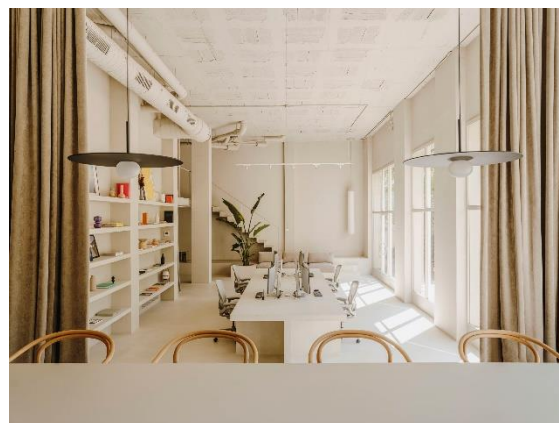
„Pilotní projekt, ve kterém jsme přetavili digitální tvorbu do reálného světa, byly Six N. Five Objects“, uvádí Ezequiel Pini, zakladatel Six N. Five. Sedací nábytek, konferenční stoly či keramické vázy se staly prvním krokem, rok 2022 však přinesl studiu několik výzev. „Momentálně se věnujeme dvěma projektům, ve kterých experimentujeme s vytvářením dokonalých prostor v reálném životě. Zkušenosti jsme nasbírali už v loňském roce, kdy jsme otevřeli naše vlastní kancelářské prostory v srdci Barcelony,“ dodává Pini.



Přišli s jasnou představou, kterou do reality přenesli společně s interiérovým studiem Isern Serra. Dvoupatrový prostor má vysoké stropy, velká prosklení, je ve světlých tónech a využívá přírodní materiály. Studio se rozhodlo použít židle č. 30 od společnosti TON a také různé objekty, které zadavatel využívá ve svých digitálních projektech.



Nejedná se však jen o obyčejné kanceláře, cílem bylo vytvořit multifunkční prostor pro setkávání a inspiraci. „Primárně jsme chtěli příjemné pracovní prostředí. Každý den v něm trávíme spoustu času a dobrý pocit z místa nám pomáhá při odvádění kvalitní práce. Velikost prostoru jsme změnil v jeho výhodu, otevřeli jsme jej dalším inspirativním tvůrcům. Rád zvu talentované lidi na šálek dobré kávy, jídelní část se rázem změní na zasedací místnost a v prostoru, kde máme vystavené objekty, které jsme navrhli, se může konat přednáška či jiná akce,“ doplňuje Ezeqiel Pini.



Six N. Five je barcelonské studio založené argentinským designérem Ezequelem Pinim. Kromě spolupráce s nejuznávanějšími značkami a tvůrci produkují experimentální práce s cílem legitimizovat CGI jako nové médium uměleckého vyjádření.

„O NÁBYTKU s jistotou...“ naleznete na www.nabytek-jistota.cz, další info na: www.ceska-kvalita-nabytek.cz, www.czechfurniture.com a acn@czechfurniture.com